

IP CamSecure QIG

將 LevelOne IP 網路攝影機包裝內所附的 CD-ROM 放入光碟機中

螢幕會自動出現 LevelOne IP 網路攝影機的安裝畫面. 如果沒看到安裝畫面, 請到光碟片的路徑中, 手動安裝。

點選 "Install Software

或請上 www.level1.com 下載最新版本 or

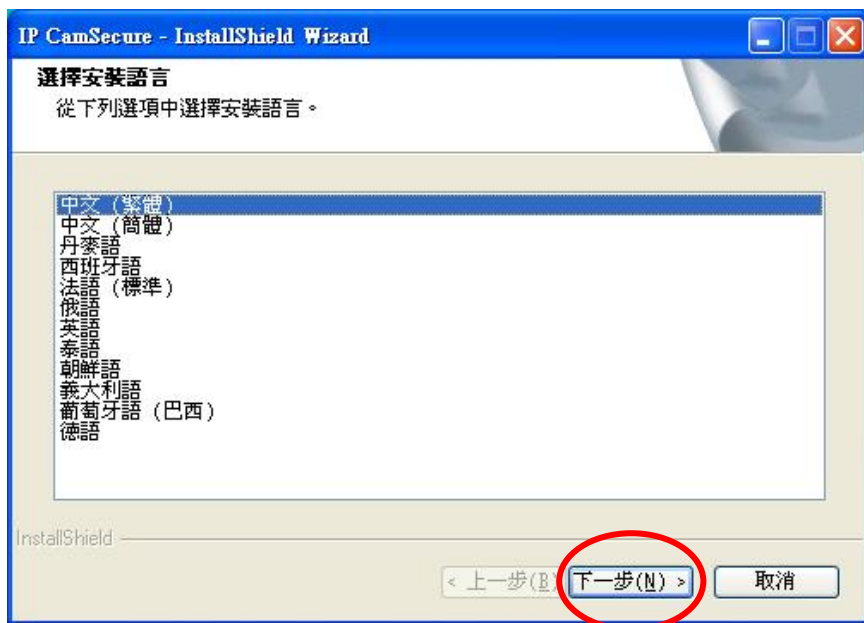
[http://www.level1.tw/level1/tools/FCS-9032\(1.4.0\)_2007-07-24.zip](http://www.level1.tw/level1/tools/FCS-9032(1.4.0)_2007-07-24.zip)



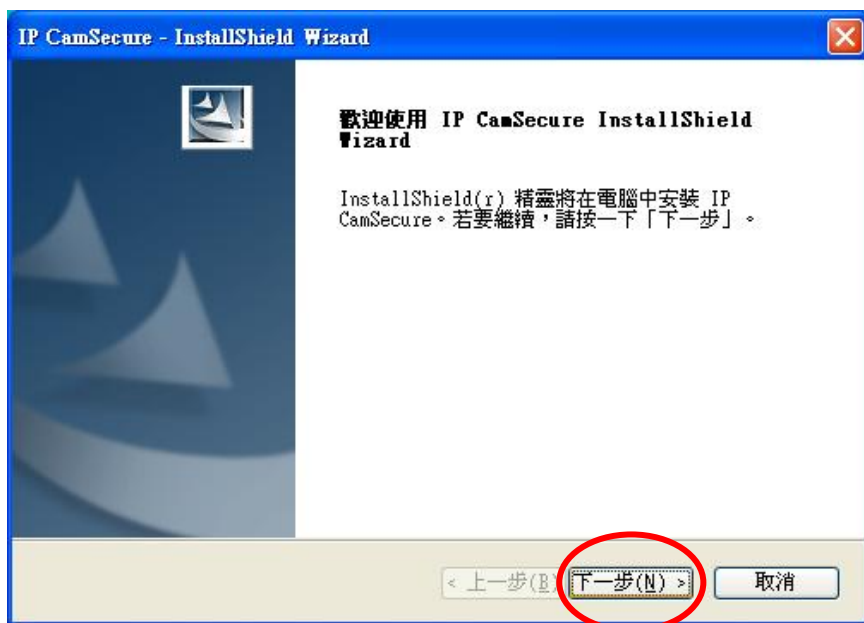
點選 IP CamSecure



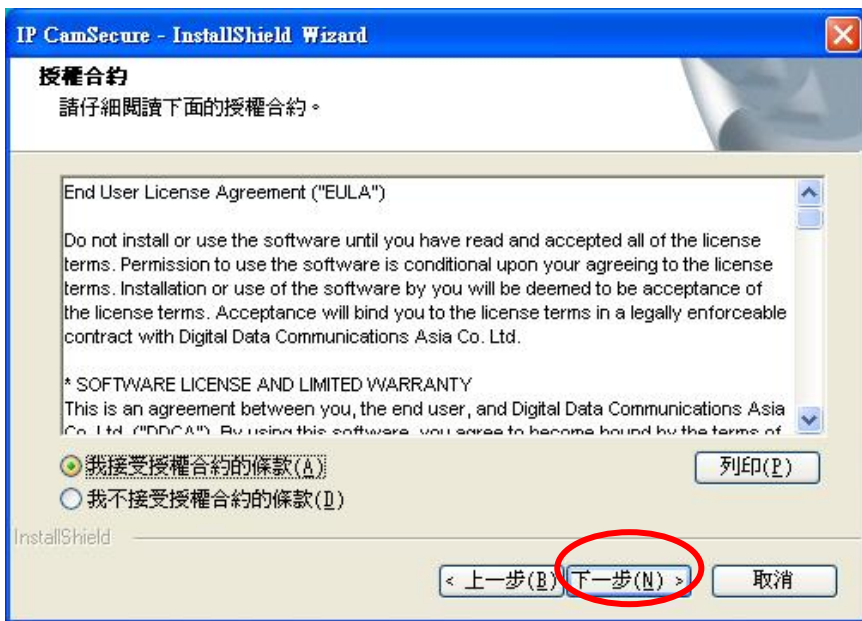
選擇您要的語系，點選”下一步”



點選”下一步”



選擇”我接受授權合約的條款，後請按” 下一步”



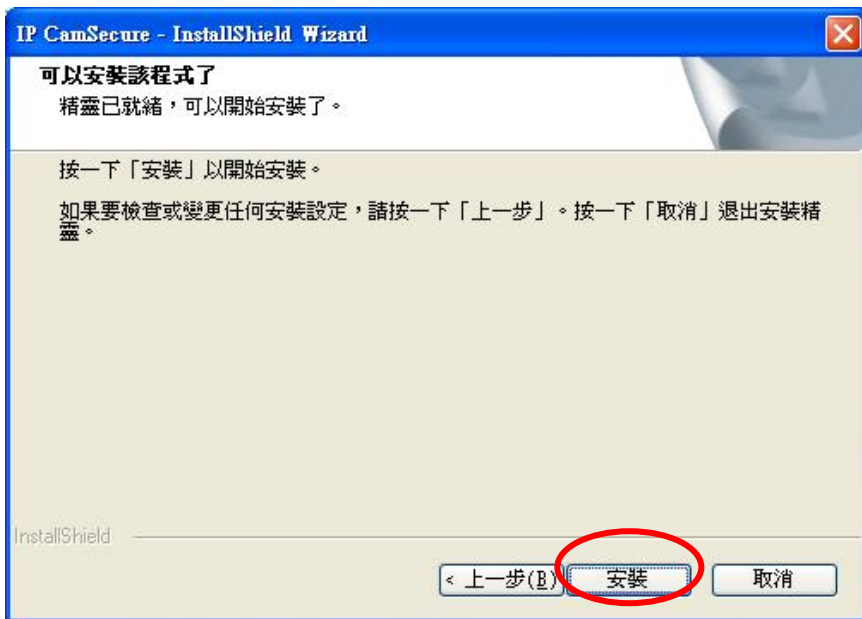
輸入使用者名稱與公司名稱



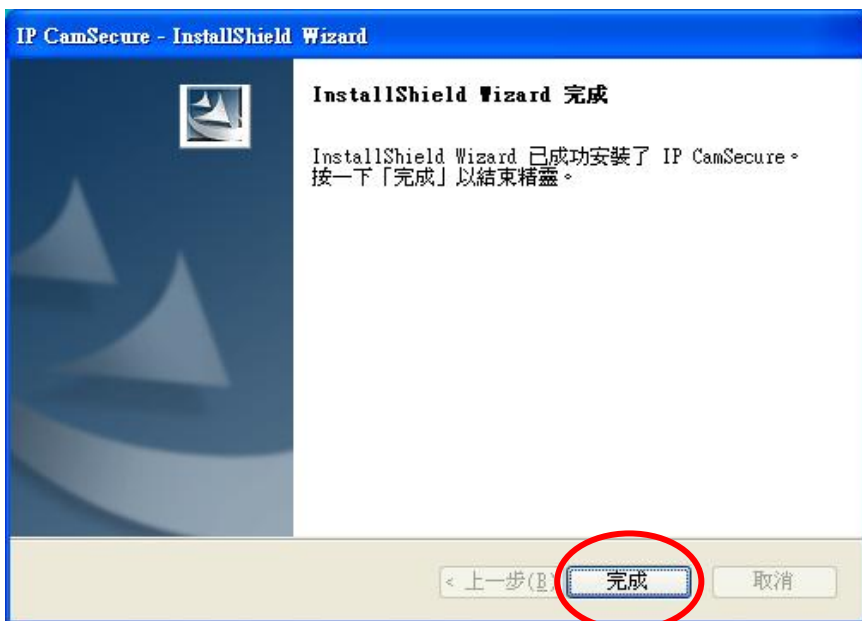
選擇完全安裝，按下一步



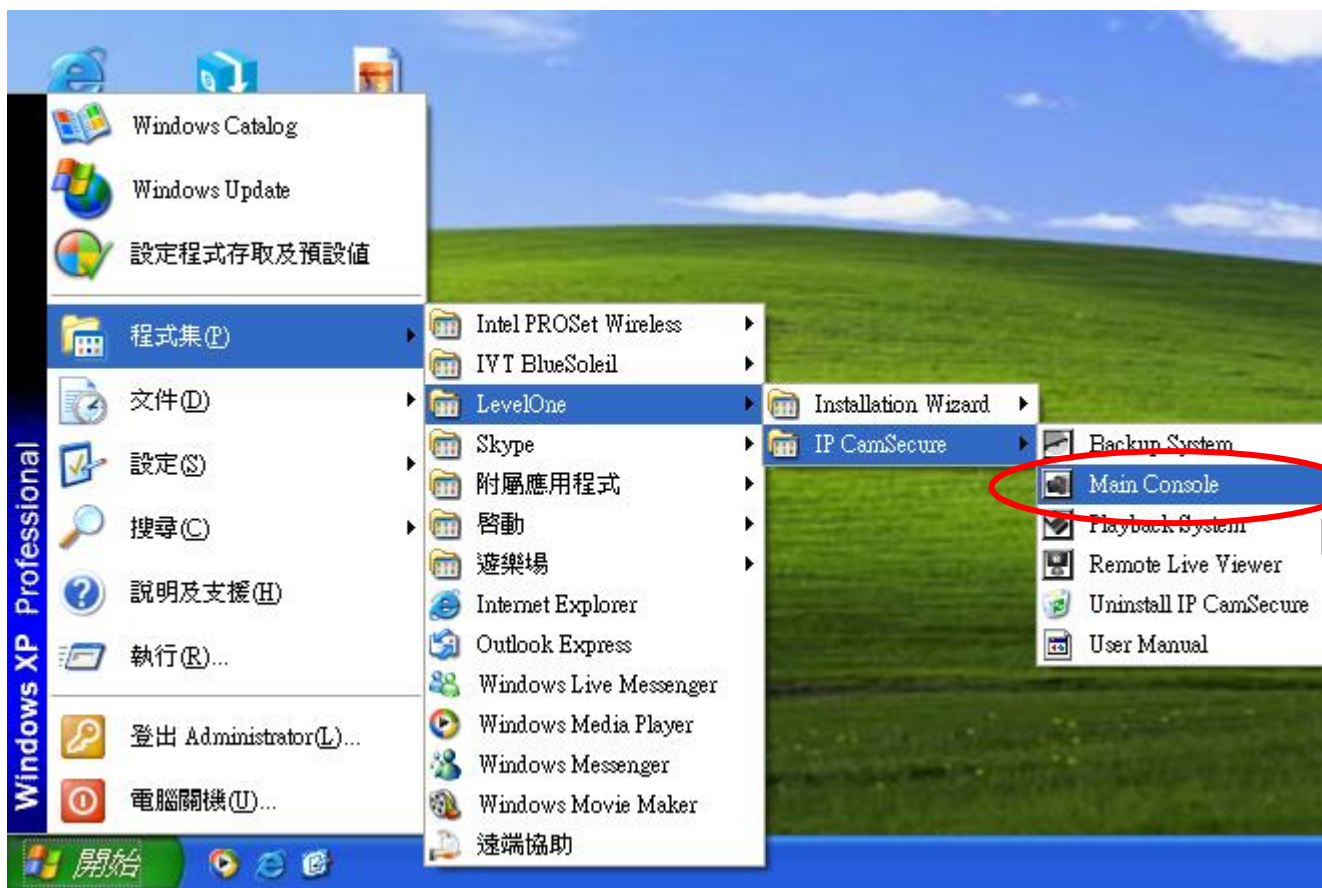
點選”安裝”



按 ”完成” 軟體安裝完成。



此時點選 開始→程式集→LevelOne→IP CamSecure→Main Console



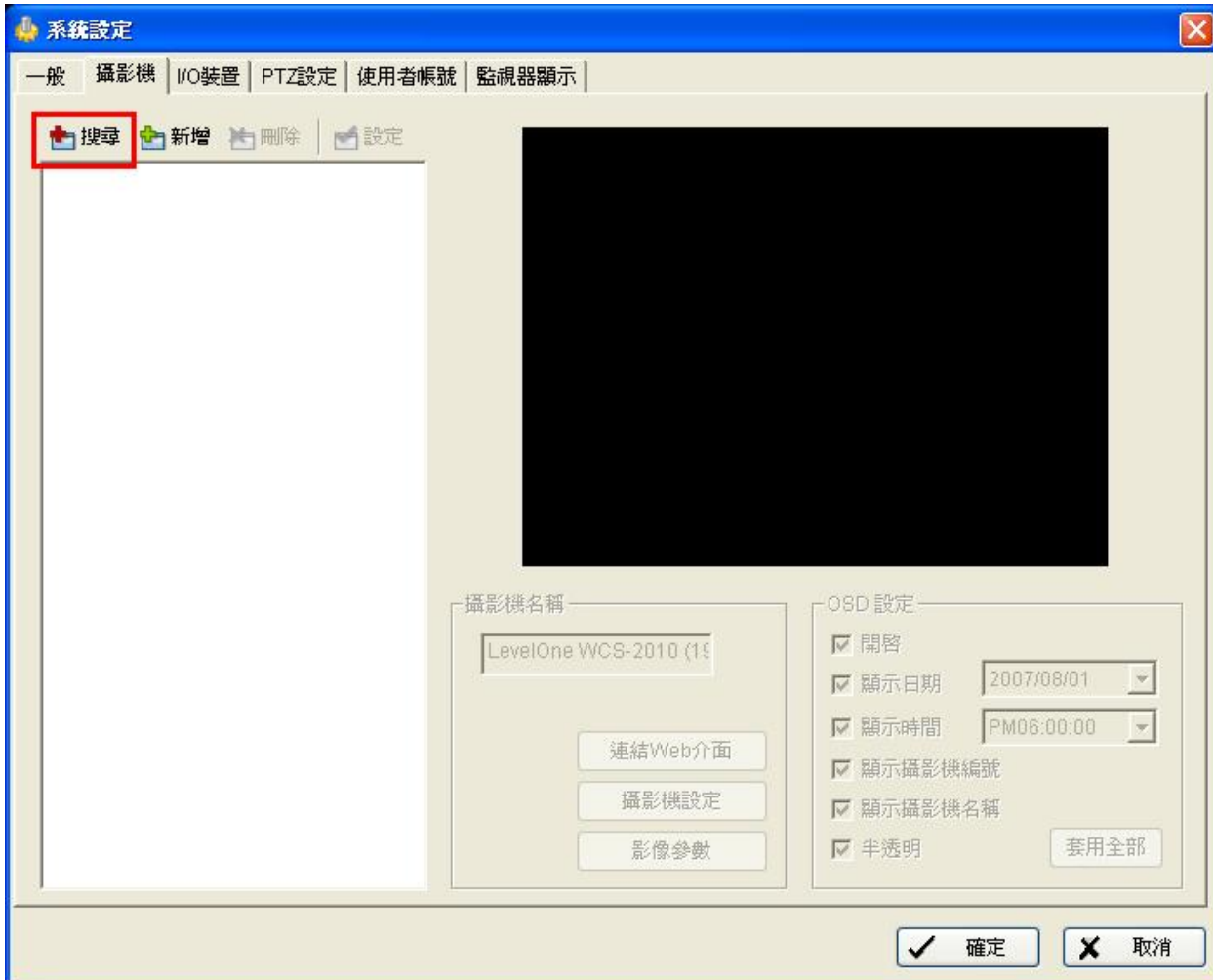
跳出此視窗，請在密碼與密碼確認中輸入您想要的密碼。(日後登入時都要輸入此密碼)



會跳出此視窗，選擇設定→系統設定。



進入系統設定，選擇攝影機，點選“搜尋”。



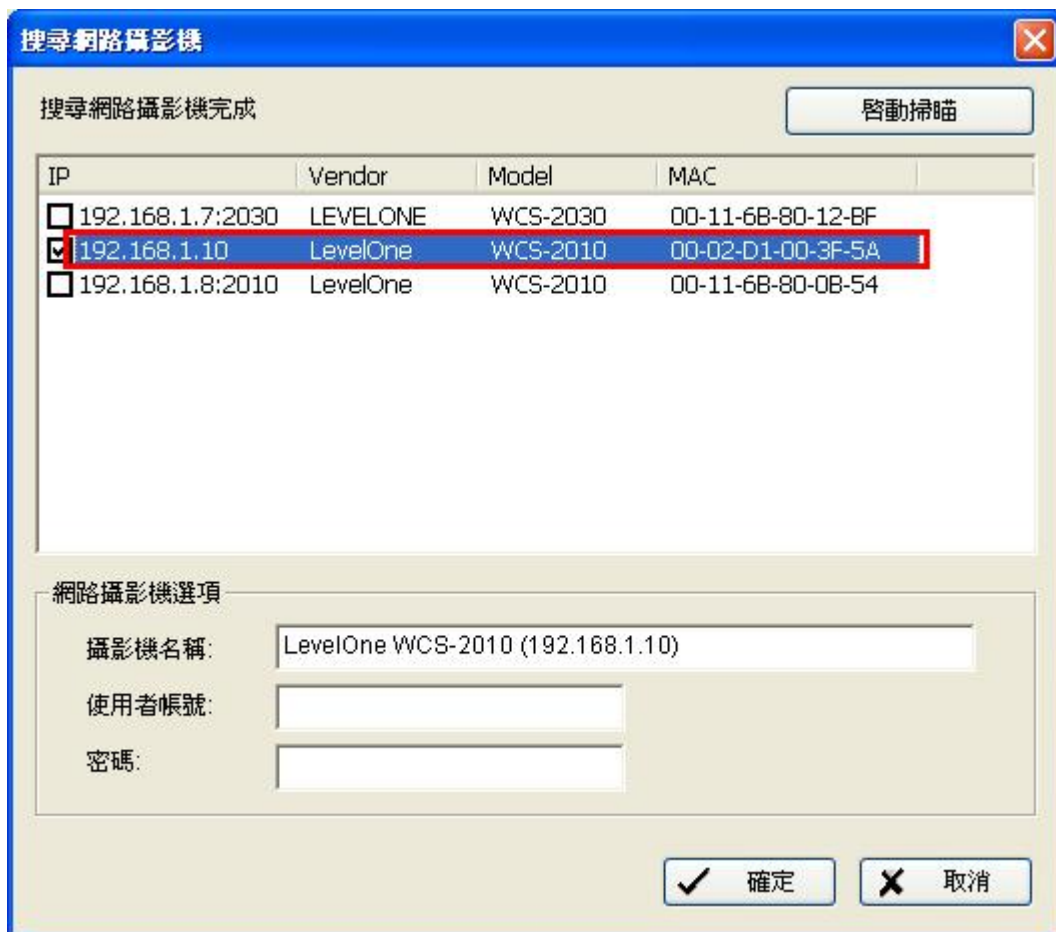
會出現此視窗，會自動搜尋 LevelOne IP Camera。



點選您要加入的 LevelOne IP Camera 在紅色框框中打勾。



打勾完在 點選 192.168.1.10 ，此時輸入 IP Camera 使用者帳號與密碼。
按下確定



即可看到影像，在按下確定。





出現 IP CAMERA 的話畫，表示設定成功。

可支援至 **32 Channels**