



**LevelOne**

WBR-3405TX

108Mbps 無線路由器

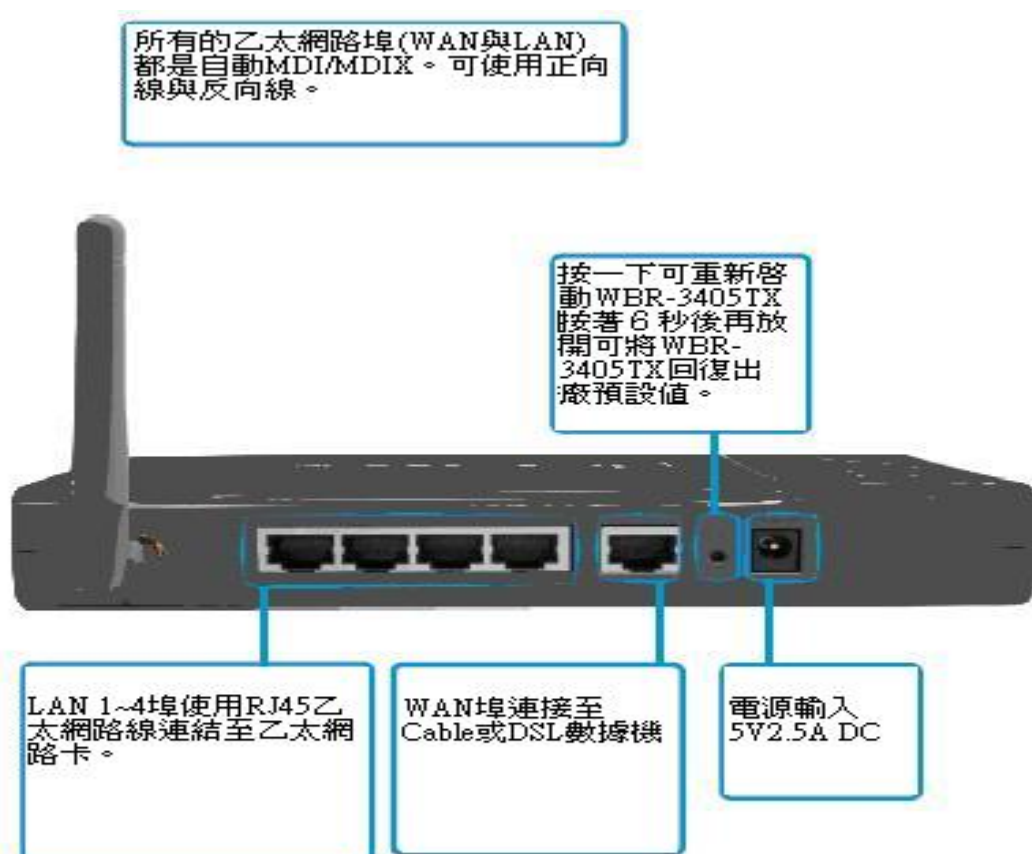
快速安裝手冊

## 產品概觀

在本手冊中，將教導您如何進行 LevelOne WBR-3405TX 108 Mbps 無線路由器的組態設定。LevelOne WBR-3405TX、108 Mbps 無線路由器，集多項功能於一身。請參照本快速安裝手冊的內容，以進行一般安裝設定。請參照安裝光碟中的使用者手冊，以進行更詳細的設定與說明。

### 1. 硬體安裝程序

1. 將電源變壓器連接至後背板的連接器上，再將電源變壓器插入電源插座，此時電源 LCD 燈會亮起。
2. 將 Cable/DSL 數據機的 RJ45 乙太網路線插入路由器後背板中的 WAN 埠。此時面版中的 WAN 埠 LED 燈號會亮起。
3. 將網路卡與路由器背板的 LAN 埠使用 RJ45 乙太網路線連接，此時 LAN 埠的 LED 燈將會亮起。



## LED 燈

LED	狀態	說明
Power 電源	亮	說明已正常連接至電源供應器
	未亮	此裝置未啓動
Status 狀態	亮	說明此裝置已啓動
WAN	亮	WAN 已連接
	閃動	資料傳送接收中
WLAN	閃動	資料傳送接收中
LAN	亮	LAN 已連接
	閃動	資料傳送接收中

## 網路設定與安裝

此產品的預設 IP 位址是 192.168.1.1，而且預設的子網路遮罩是 255.255.255.0。這些位址可以隨您需要改變，但此說明書是用此預設值。

例如，

1. 設定 IP 為 192.168.1.100，子網路遮罩為 255.255.255.0 及閘道器為 192.168.1.1，或更簡單一點，
2. 設定您的電腦去自動載入 TCP/IP 設定，亦即透過此產品的 DHCP 伺服器。

在安裝 TCP/IP 通訊協定後，您可以使用 **ping** 指令檢查是否您的電腦已經成功地與此產品連結。下面的例子說明

Windows 98 平台的。首先，**開始**→**程式集**→**MS-DOS 模式**。

輸入 **ping 192.168.1.1**

Pinging 192.168.1.1 with 32 bytes of data:

Reply from 192.168.1.1: bytes=32 time=2ms TTL=64

Windows2000/XP 平台的。首先，**開始**→**程式集**→**附屬應用程式**→**命令提示字元**。

如果出現下列訊息：

輸入 **ping 192.168.1.1**

Pinging 192.168.1.1 with 32 bytes of data:

Reply from 192.168.1.1 bytes=32 time=2ms TTL=64

您電腦與此產品的通訊連結已成功建立。

否則，如果您得到下列訊息，

Pinging 192.168.1.1 with 32 bytes of data:

Request timed out.

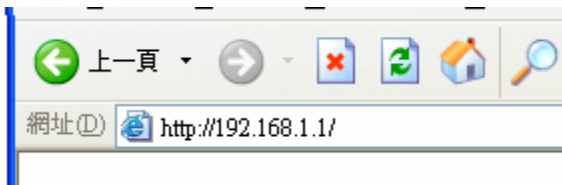
則安裝程序一定有什麼不對。您必須依序檢查下列項目：

1. 是否 EthernetRJ45 乙太網路線正確地連接此產品與您的電腦？

**提示：**此產品的 LAN LED 及您電腦網路卡的連結 LED 要亮。

2. 是否有正確設定您電腦的 TCP/IP 環境？

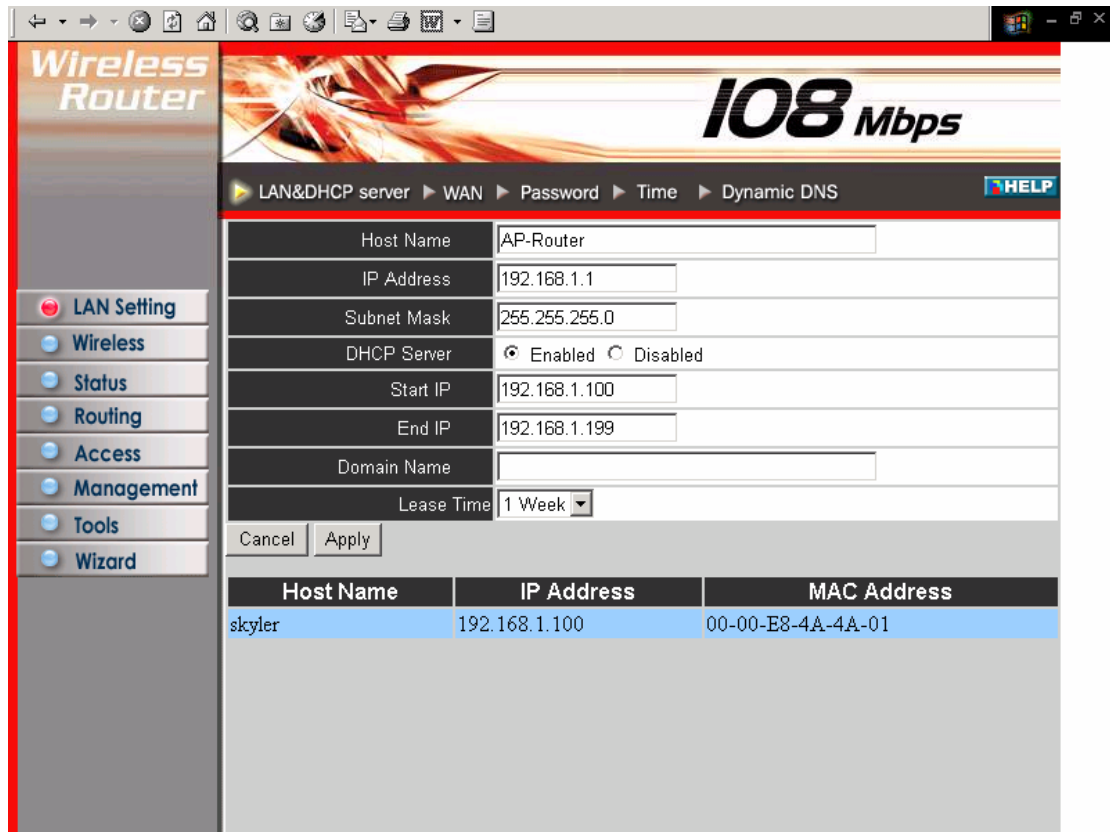
**提示：**如果此產品的 IP 位址是 192.168.1.1，則您電腦的 IP 位址必須為 192.168.1.X (X 表示 2~253)。



確定您的網路卡 IP 位址後開啓 IE，在網址裡輸入 192.168.1.1



請輸入使用者名稱與密碼。兩者的預設值均為「admin」。



出現選單畫面與精靈模式，如果精靈選單未出現請點選左下角的 Wizard 按鈕

**Welcome to Wireless Router Setup Wizard**

**Set Password**

Password

Verify Password

< Back   Next >   Exit

您可以設定任何密碼。設定後請按「Next」。

wizard2 - Microsoft Internet Explorer

>

**Welcome to Wireless Router Setup Wizard**

**Choose Time Zone**

(GMT+08:00) Beijing, Hong Kong, Singapore, Taipei

< Back   Next >   Exit

從下拉清單中選擇您所在的時區。設定後請按「Next」。

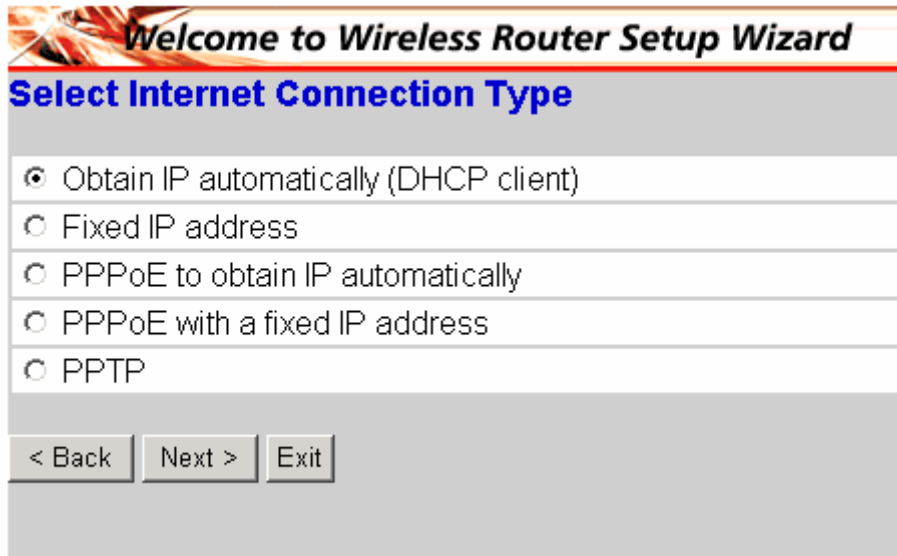
<b>Welcome to Wireless Router Setup Wizard</b>	
<b>Set LAN &amp; DHCP Server</b>	
LAN IP Address	<input type="text" value="192.168.1.1"/>
LAN Subnet Mask	<input type="text" value="255.255.255.0"/>
DHCP Server	<input checked="" type="radio"/> Enable <input type="radio"/> Disable
Range Start	<input type="text" value="192.168.1.100"/>
Range End	<input type="text" value="192.168.1.199"/>
<input type="button" value=" &lt; Back"/> <input type="button" value=" Next &gt; "/> <input type="button" value=" Exit"/>	

設定網路閘道器。預設的 IP 位址為 192.168.1.1。如果您要啓用 DHCP，請選擇「**Enabled**」。啓用 DHCP 能夠自動指定 IP 位址。請在「**Range start**」與「**Range end**」的欄位中指定 IP 位址的範圍。設定後請按「**Next**」。

<b>Welcome to Wireless Router Setup Wizard</b>	
<b>Auto Detecting WAN</b>	
Please wait detecting WAN connecting type now ...	

請等候，此時會自動偵測 WAN 埠類型。

如剛自動偵測不是您要的類型，請自行選擇您 WAN 埠的類型。



**Welcome to Wireless Router Setup Wizard**

**Select Internet Connection Type**

Obtain IP automatically (DHCP client)

Fixed IP address

PPPoE to obtain IP automatically

PPPoE with a fixed IP address

PPTP

< Back   Next >   Exit

如您有 DHCP 伺服器時，選擇「自動取得 IP 位址（DHCP 客戶端）」。

**Welcome to Wireless Router Setup Wizard**

### Select Internet Connection Type

Obtain IP automatically (DHCP client)

Fixed IP address

PPPoE to obtain IP automatically

PPPoE with a fixed IP address

PPTP

< Back   Next >   Exit

如是固定 IP 者請選擇此選項。

設定後請按「Next」。

**Welcome to Wireless Router Setup Wizard**

### Set Fixed IP Address

WAN IP Address	<input type="text" value="0.0.0.0"/>
WAN Subnet Mask	<input type="text" value="0.0.0.0"/>
WAN Gateway Address	<input type="text" value="0.0.0.0"/>
DNS Server Address 1	<input type="text" value="0.0.0.0"/>
DNS Server Address 2	<input type="text" value="0.0.0.0"/>
DNS Server Address 3	<input type="text" value="0.0.0.0"/>

< Back   Next >   Exit

輸入您的固定 IP、子網路遮罩、閘道及 DNS 伺服器位子。

**Welcome to Wireless Router Setup Wizard**

### Select Internet Connection Type

- Obtain IP automatically (DHCP client)
- Fixed IP address
- PPPoE to obtain IP automatically
- PPPoE with a fixed IP address
- PPTP

< Back   Next >   Exit

如您的 ISP 是自動取得 IP，請選擇此選項。  
設定後請按「Next」。

**Welcome to Wireless Router Setup Wizard**

### Set PPPoE to obtain IP automatically IP

User Name	<input type="text"/>
Password	<input type="password"/>
Verify Password	<input type="password"/>

< Back   Next >   Exit

輸入 ISP 所提供的使用者名稱與密碼。

**Welcome to Wireless Router Setup Wizard**

### Select Internet Connection Type

- Obtain IP automatically (DHCP client)
- Fixed IP address
- PPPoE to obtain IP automatically
- PPPoE with a fixed IP address
- PPTP

< Back   Next >   Exit

如您的 ISP 是固定 IP，請選擇此選項。  
設定後請按「Next」。

**Welcome to Wireless Router Setup Wizard**

### Set PPpoe with a fixed IP Address

User Name	<input type="text"/>
Password	<input type="password"/>
Verify Password	<input type="password"/>
IP Address	<input type="text" value="0.0.0.0"/>

< Back   Next >   Exit

輸入 ISP 所提供的使用者名稱，密碼與 IP。

**Welcome to Wireless Router Setup Wizard**

### Select Internet Connection Type

- Obtain IP automatically (DHCP client)
- Fixed IP address
- PPPoE to obtain IP automatically
- PPPoE with a fixed IP address
- PPTP

< Back   Next >   Exit

適用與使用 PPTP 類型的 ISP。(台灣地區不適用)  
設定後請按「Next」。

**Welcome to Wireless Router Setup Wizard**

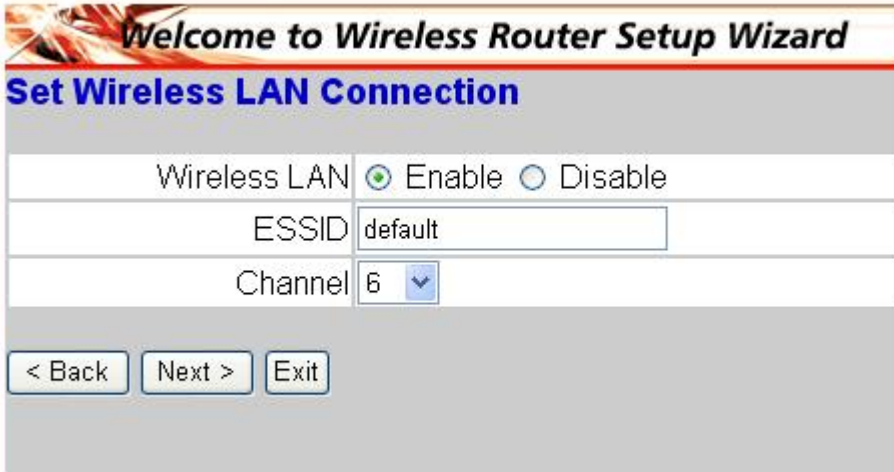
### Set PPTP Client

My IP	0.0.0.0
Subnet Mask	0.0.0.0
GateWay	0.0.0.0
Server IP	0.0.0.0
PPTP Account	
PPTP Password	*****
Retype Password	*****

< Back   Next >   Exit

輸入 ISP 提供的資料。

設定 WAN 類型後下一步設定無線網路。



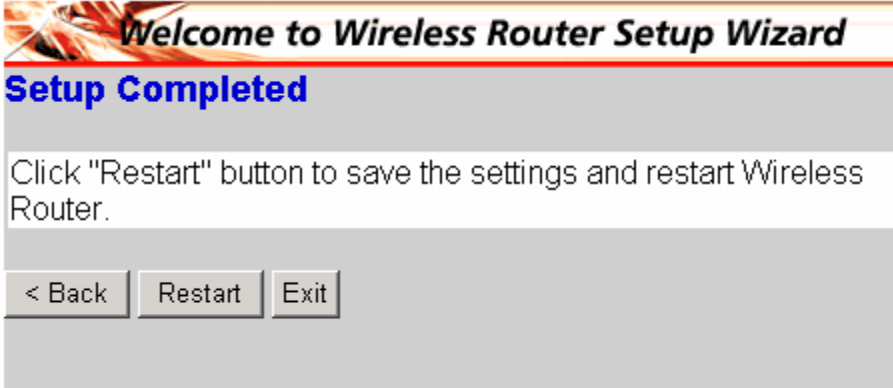
**Welcome to Wireless Router Setup Wizard**

### Set Wireless LAN Connection

Wireless LAN	<input checked="" type="radio"/> Enable <input type="radio"/> Disable
ESSID	default
Channel	6

< Back   Next >   Exit

可選擇啓用或關閉無線網路的功能，ESSID 可設定無線基地台的名字。  
可變更無線頻道，台灣地區爲 1~11。



**Welcome to Wireless Router Setup Wizard**

### Setup Completed

Click "Restart" button to save the settings and restart Wireless Router.

< Back   Restart   Exit

設定完請按下「**Restart**」鍵以重新啓動路由器，此時路由器會套用您所設定的選項。