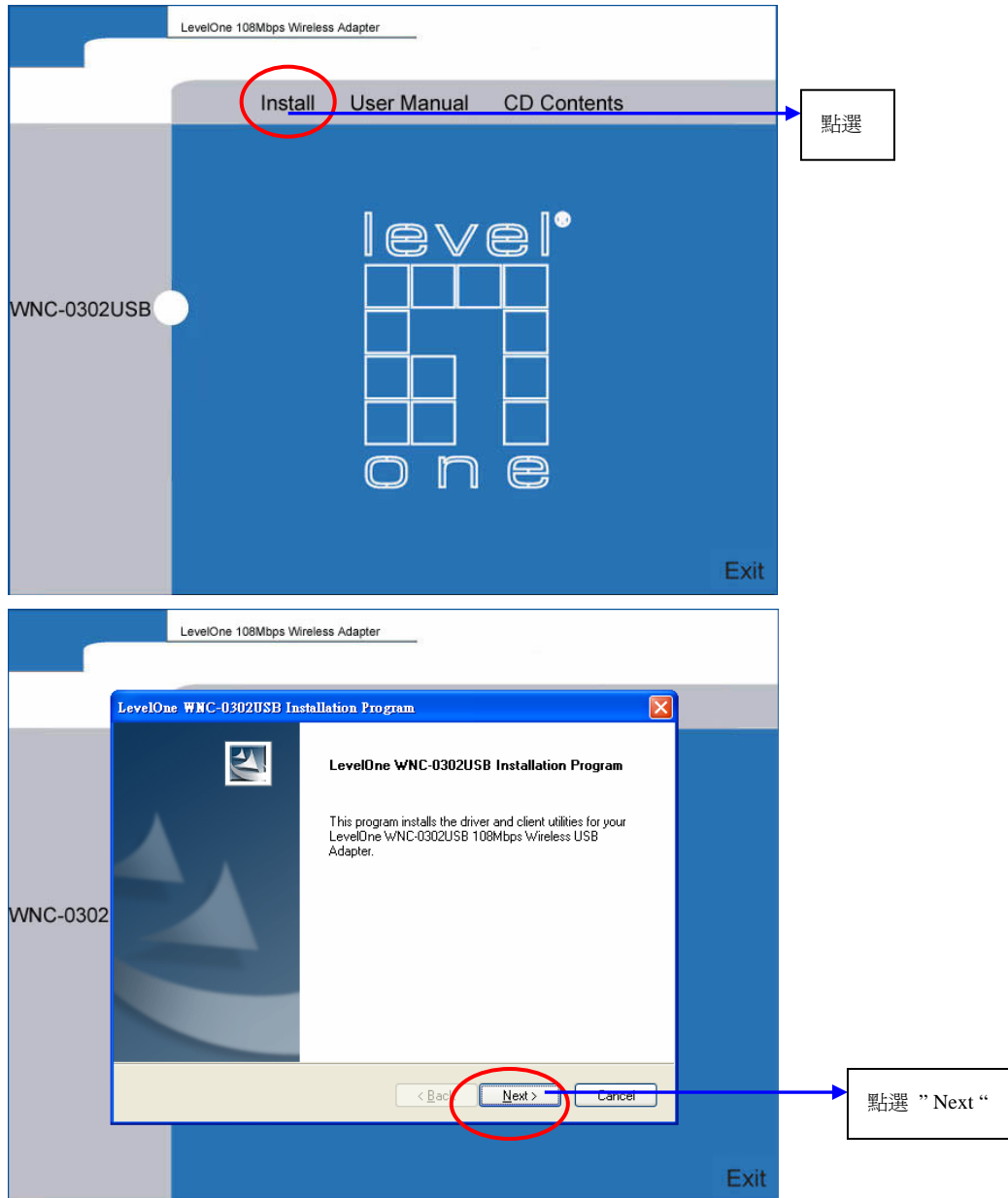


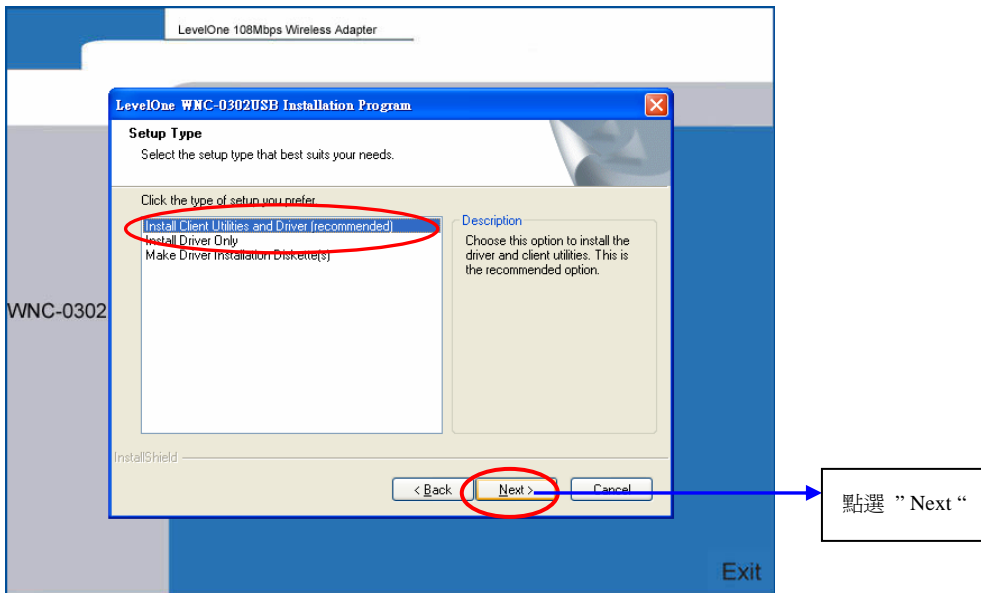
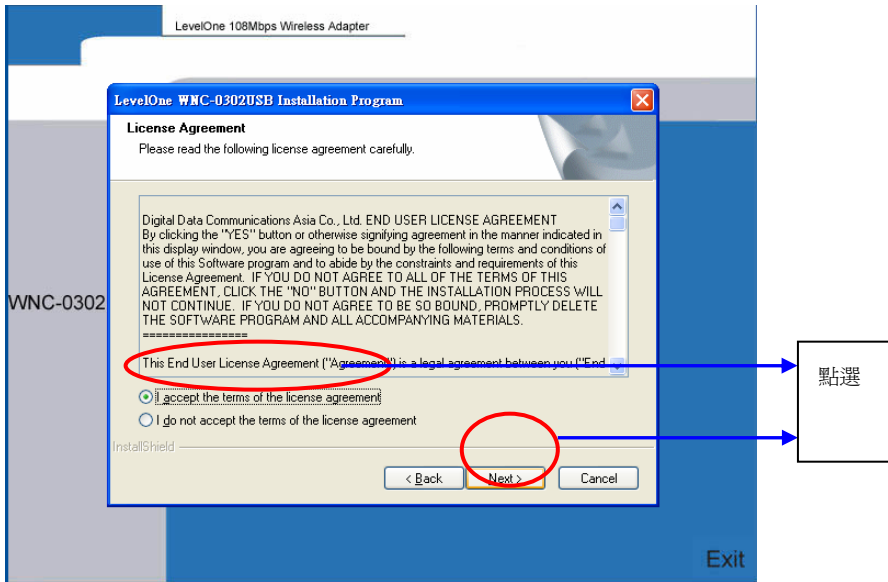


WNC-0302USB 設定

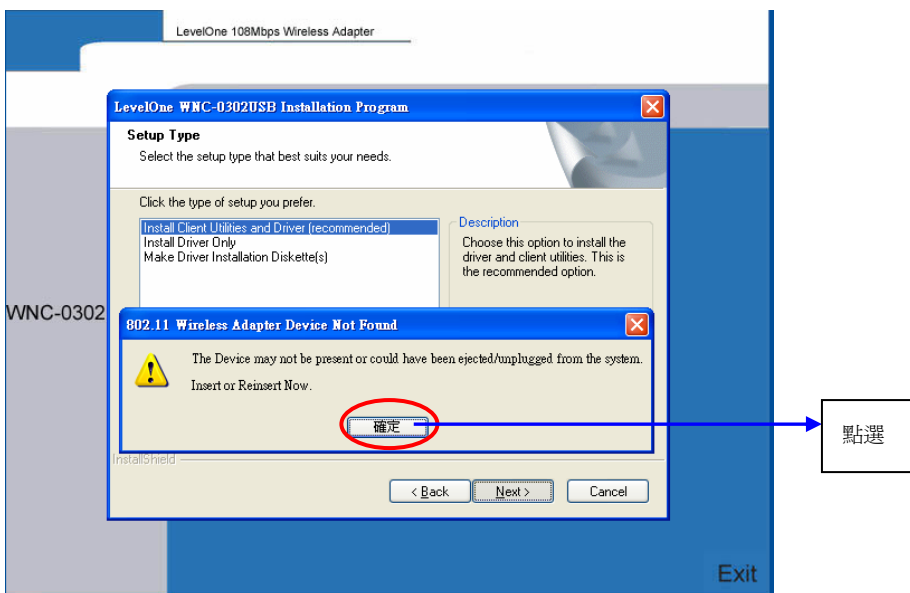
PS:注意剛開始請勿將 WNC-0302USB 無線網卡插入

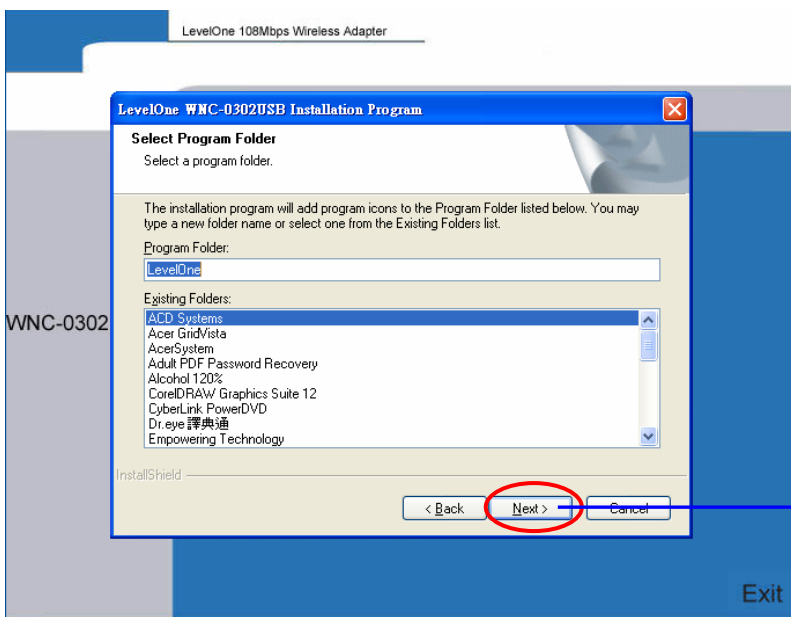
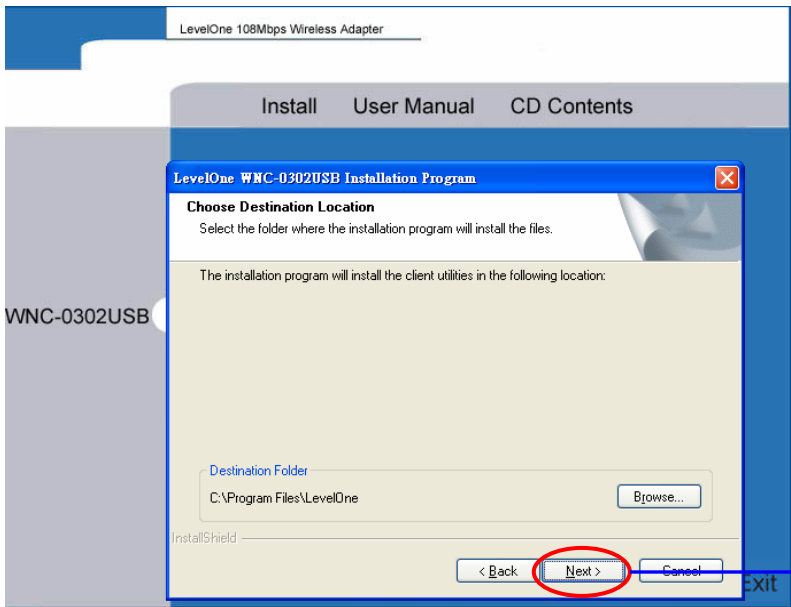
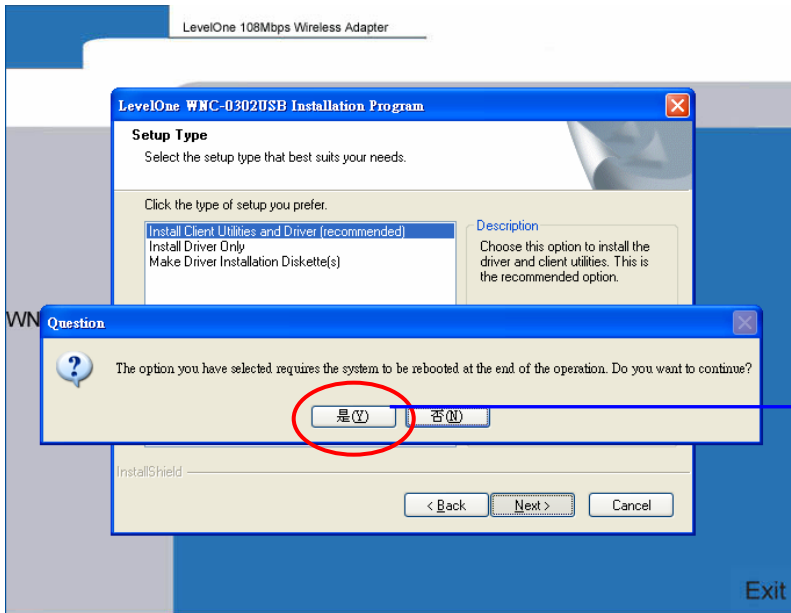
1. 將 WNC-0302USB 產品光碟片放入光碟機中，將會出現 WNC-0302USB 安裝畫面

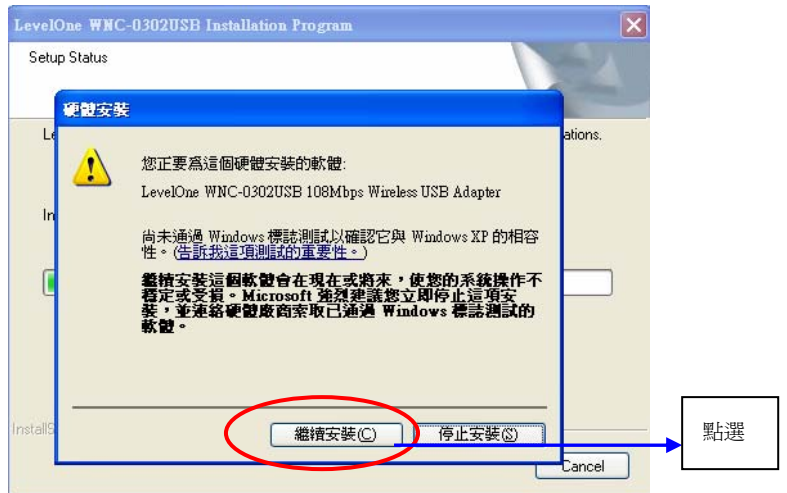
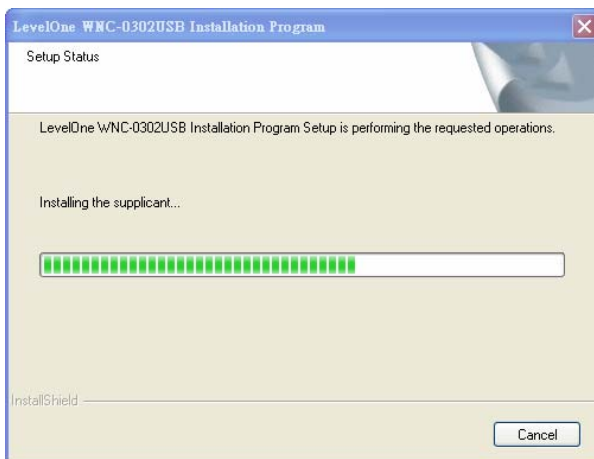
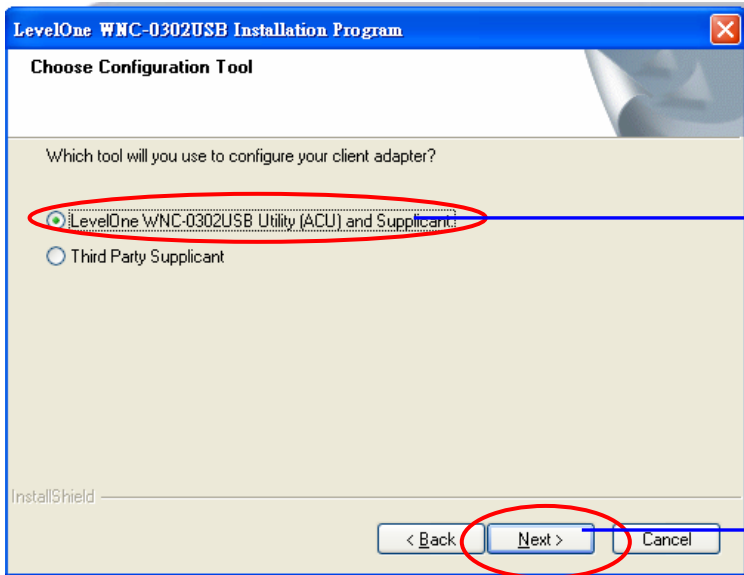
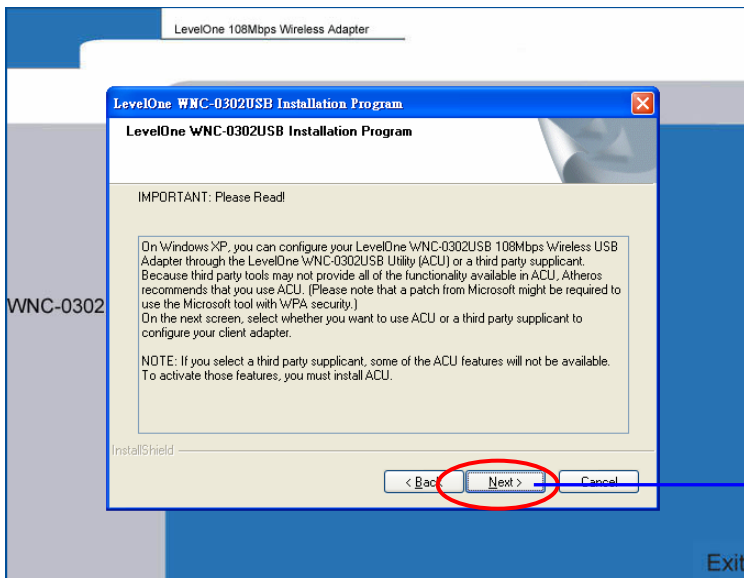




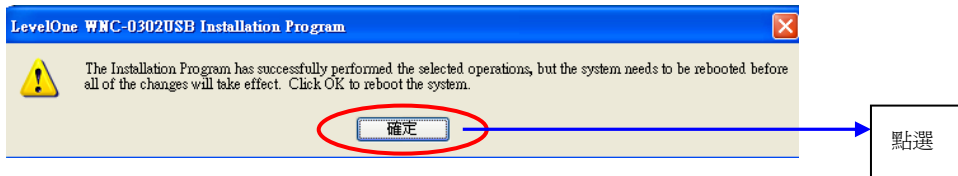
2. 當出現此視窗時將 WNC-0302USB 插入此電腦本機的 USB 埠。
點選“確定”。







請點選 ”確定”，電腦將會自動重新啟動。

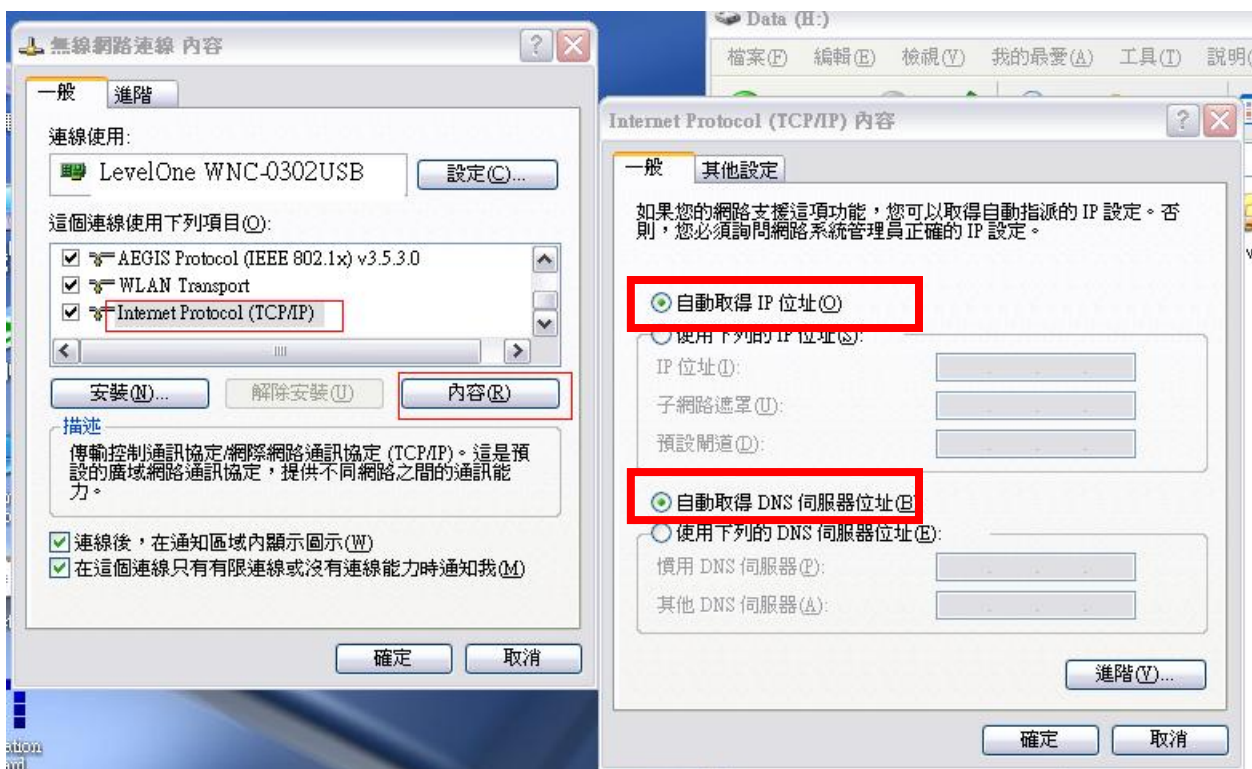


此時會重新啟動電腦

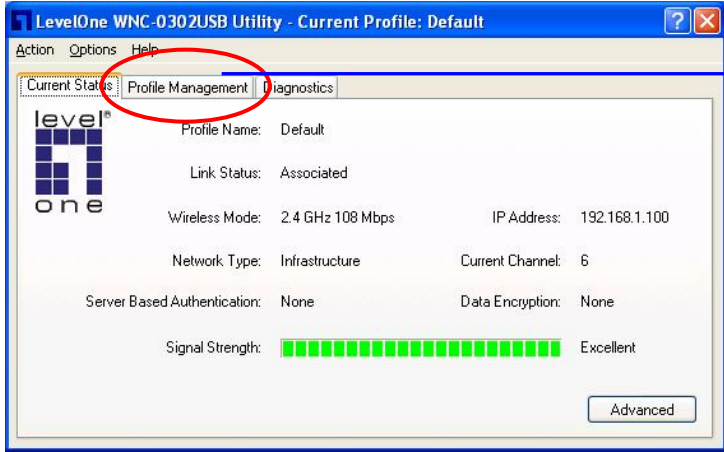
即時選擇桌面的網路上芳鄰→內容→選擇 WNC-0302USB 無線網卡右鍵內容→選無線網路
把使用 windows 來設定我的無線網路設定的勾拿掉”勿打”。



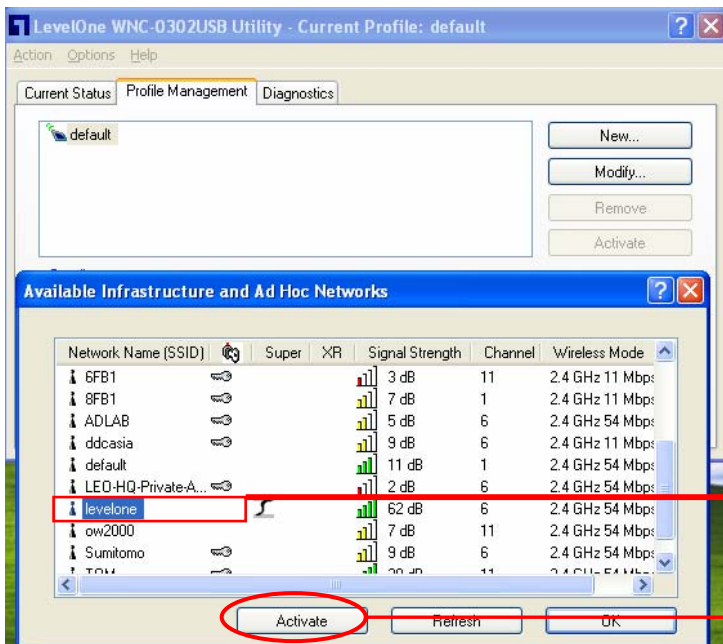
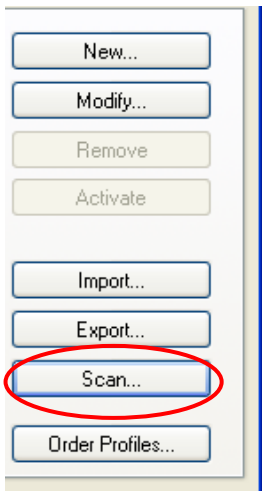
一樣在桌面的網路上芳鄰→內容→選擇 WNC-0302USB 無線網卡右鍵內容
選擇 Internet Protocol (TCP/IP) → 內容 → 選擇自動取得 IP 與 DNS。



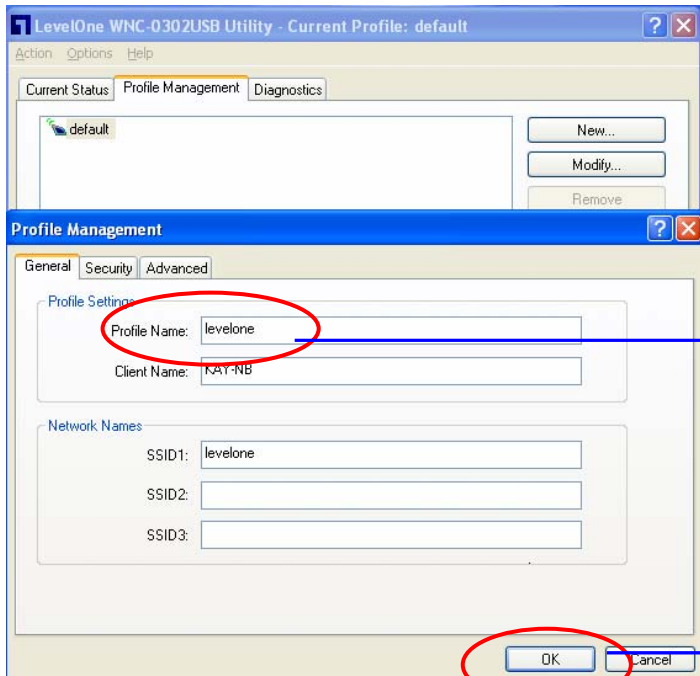
點選電腦桌面上 WNC-0302USB Utility 捷徑圖示。



點選“Scan”將會自動搜尋您周圍的無線網路

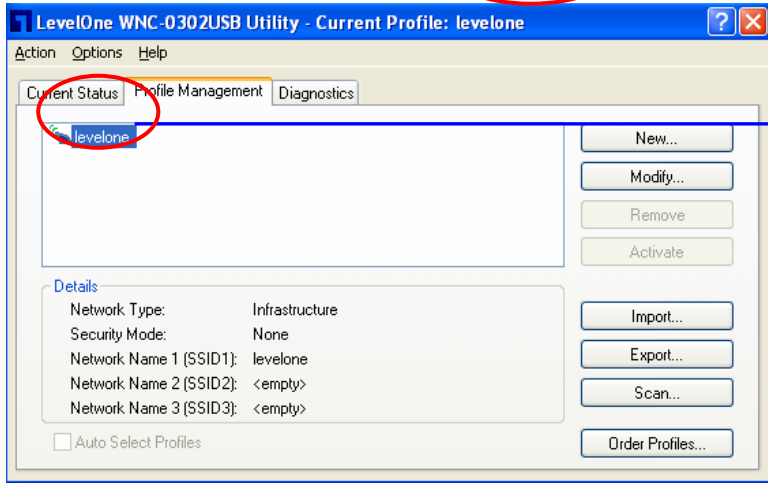


點選您家中無線網路
基地台的 SSID 再點
選 Activate。

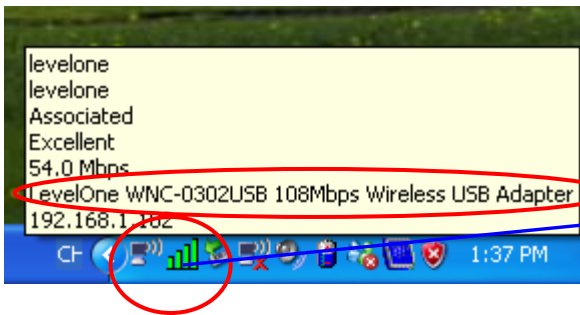


輸入您想要的 Profile Name
(例如:levelone)

點選



已經完成設定無線網卡
與無線基地台的連接



已成功連接 WBR-3405TX