

PSP X-Link 網上對戰安裝指引 (v1.5)

LevelOne WNC0304USB 專用

=====

1.1. 先下載最新 X-Link 專用驅動程式

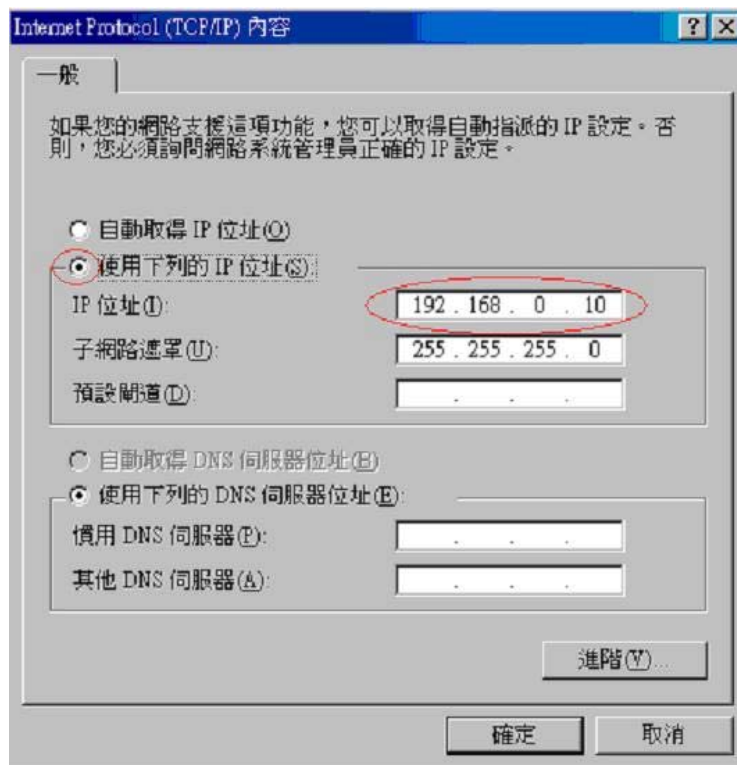
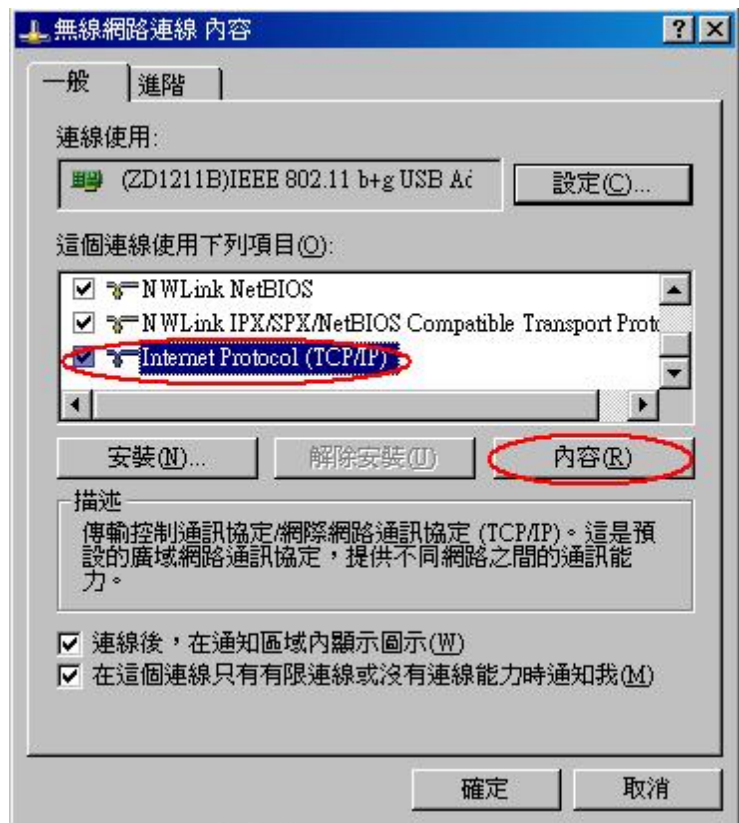
網址：http://www.everbesthk.com/8-download/levelone_download.htm

把驅動程式按步驟裝好，安裝前請確保電腦內沒有舊版本的驅動程式。

WAP-0004	■ Installation Guide	Zip	1
Access Point		Version/Format	U
WAP-0003-V2	■ Firmware	v2.02/Zip	3:
WAP-0002	■ Firmware (Speed up to 4X)	Zip	2
Wireless LAN		Version/Format	U
WNC-0304USB	■ X-Link Driver	Here	2:
WPC-0100 PCMCIA	■ Driver	Zip	
WPC-0200 PCMCIA	■ Driver	Zip	
WPC-0300 PCMCIA	■ Driver(Extended Range)	Zip	3:

1.2. 插入 LevelOne WNC0304USB，Windows 將安裝該硬件。

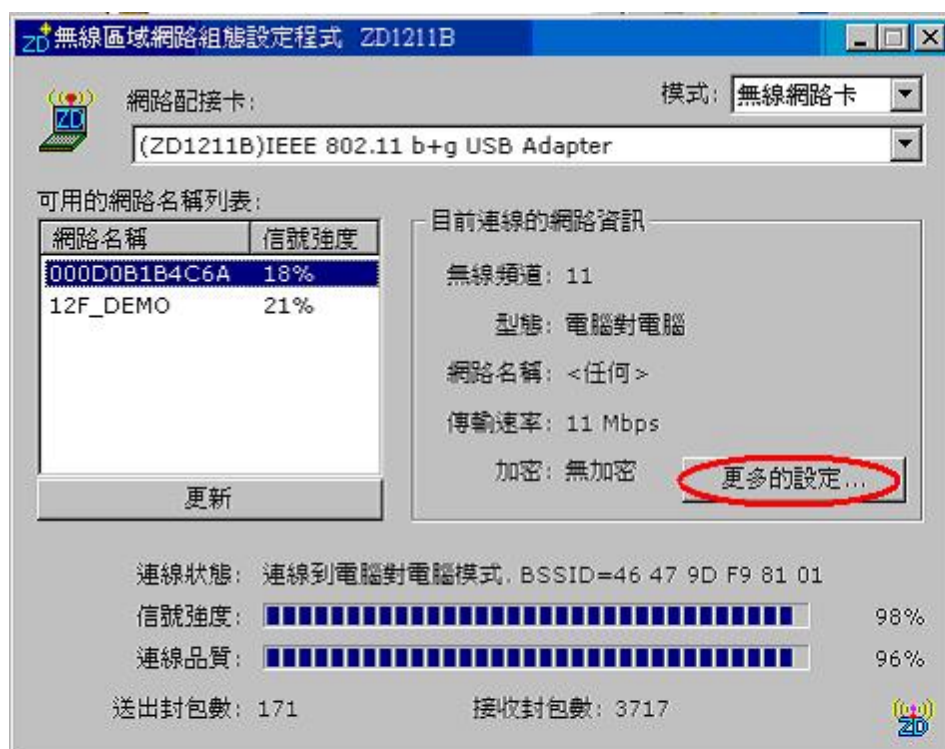
1.3 開始->控制台->網絡連線，如下圖所示，設定 IP 位址，例如：192.168.0.10。



2.1 開啓名叫 ZDWLAN Utility 的程式。



2.2.如下圖所示，再按下"更多的設定"。



2.3. 如下圖所示，再按下，"進階設定"。

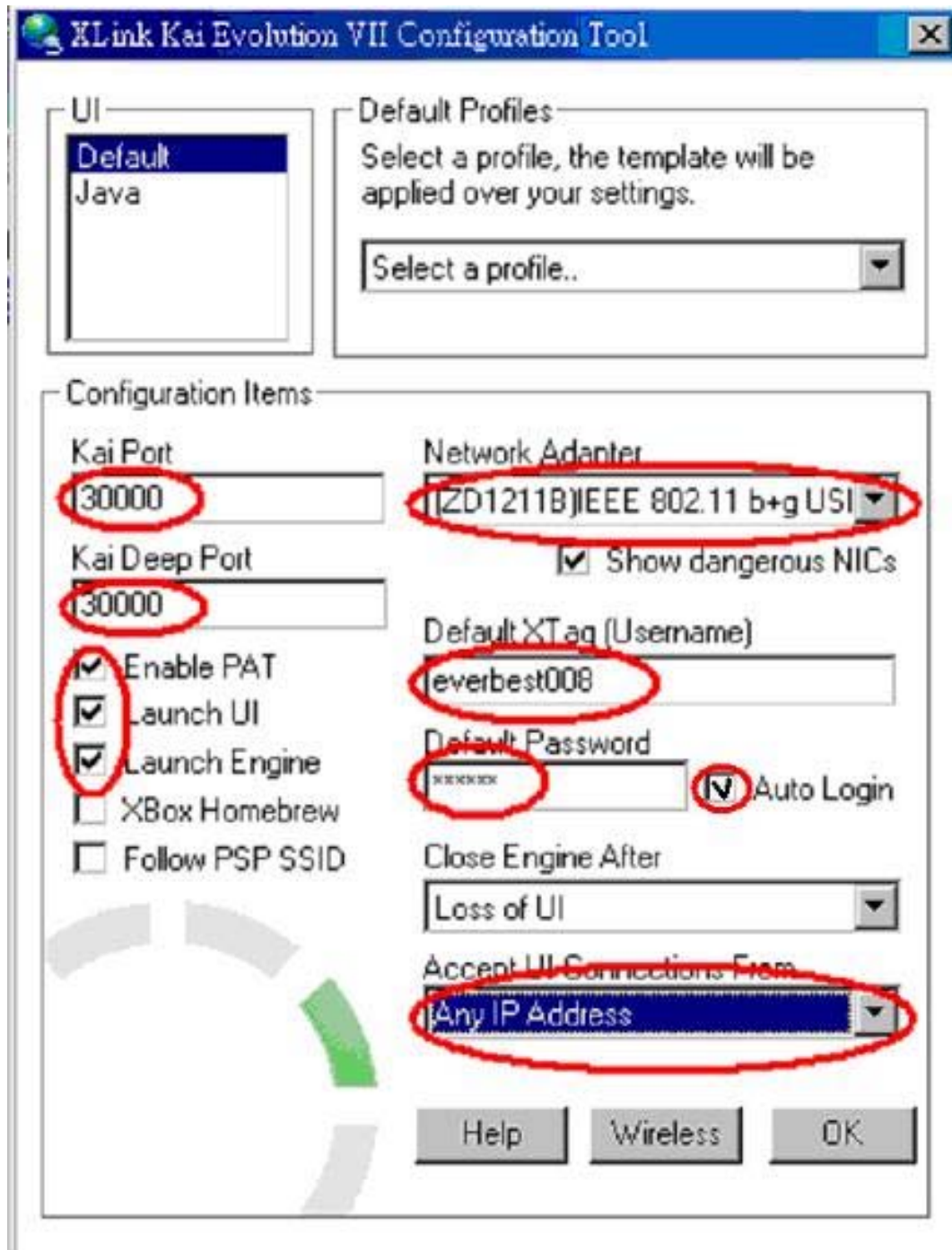


2.4 如下圖般選擇 "香港"，及 "PSP X 連結 模式"。



3.0 到 X-Link 主網址 www.teamxlink.co.uk 登記成爲會員，並且下載X-Link Kai 軟件，依指示安裝好。

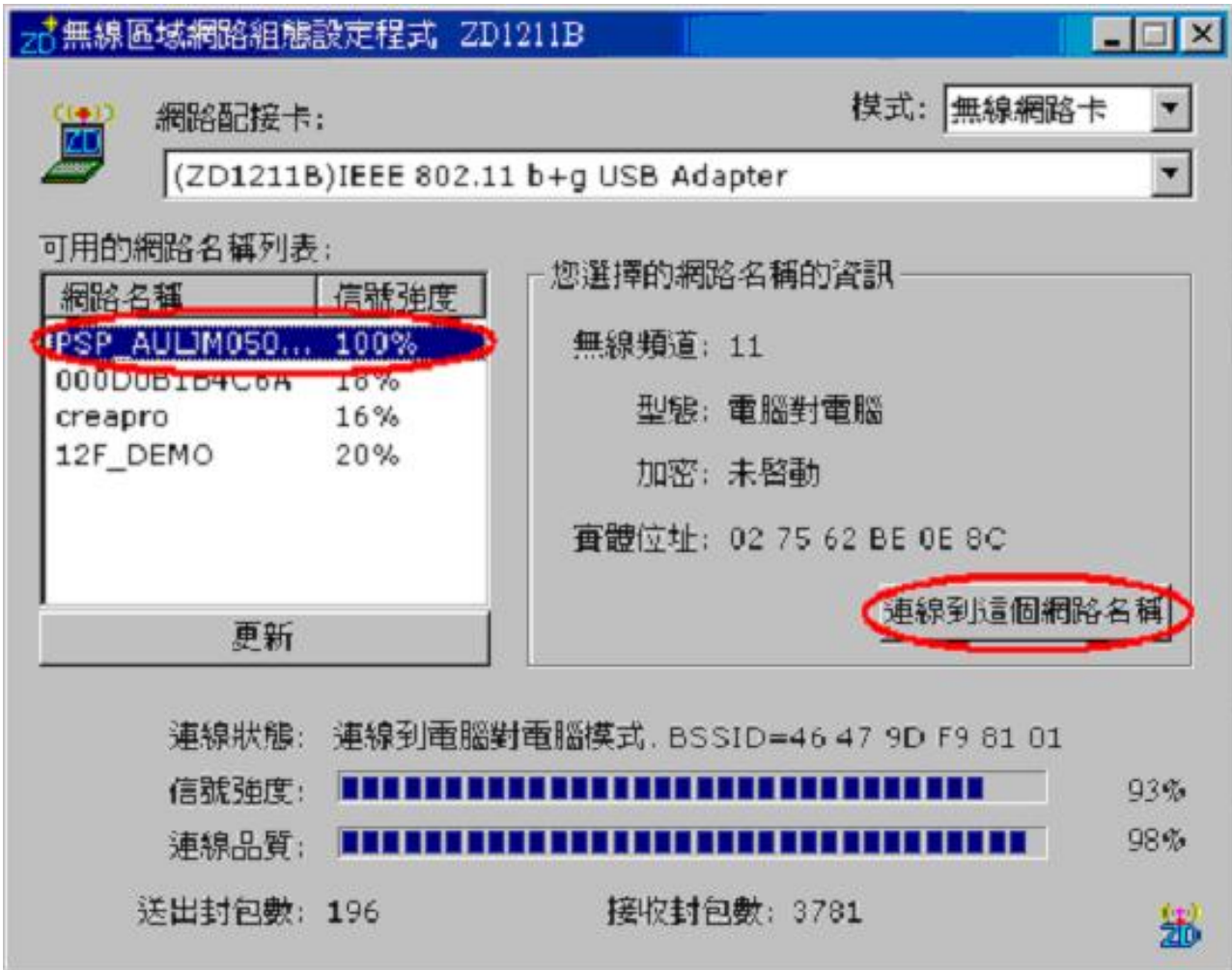
4.0 執行：開始->所有程式->XLink Kai Evolution VII->Start Kai Config 如下圖所示設定好 X-Link Kai，並輸入已登記的 username 及 password。



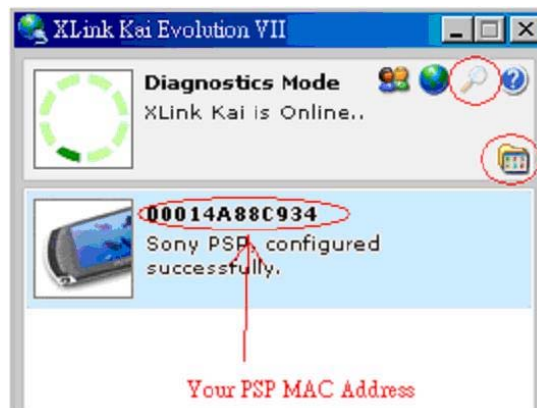
5.0 設定步驟已經完成，連線到 X-Link Kai 的程序如下：

開始->所有程式->XLink Kai Evolution VII->Start Kai

- i. 開動 PSP, 執行遊戲並先 “Host” 一個遊戲 (請留意 PSP WiFi 擊一定要開啓)。
- ii. 如下圖所示, 選擇 PSP 所屬的 “網絡名稱”, 再按 “連線到這個網絡名稱”, 留意 Windows 有沒有成功連線到 PSP。



- iii. 檢查 Kai 的 Diagnostics mode 是否有你的 PSP 存在當中。
(先按右上角放大鏡，再按右上角的 Folder 小圖示，如果接駁好的話，便會顯示如同下圖，否則會顯示 “No Console is detected”)



- iv. 按右上角的地球圖案進入 Arena Mode 中，尋找屬於自己遊戲的 Arena，然後加入或開始新的遊戲。



**** 全篇完 ****

 永佳科技有限公司
EVERBEST Technologies Ltd.

技術支援熱線：2544 – 0103

辦公時間：

星期一至五 9:00am – 12:00pm

1:30pm – 5:00pm

星期六 9:00am – 12:30pm